



### Büro- und Geschäftsflächen – Zentrum Schlieren

Standort: Bahnhof-/Ring- und Güterstrasse im Schlieremer Zentrum  
 Fläche: Einzelflächen ab zirka 100 Quadratmetern  
 Ausbau: Neubau, Flächen im Edelrohnbau für den Mieterausbau  
 Vorteile: Direkt am Bahnhof Schlieren und am neuen Stadtplatz mit Bushaltestellen  
 Nutzung: Detailhandel, Gewerbe, Dienstleistungen und Wohnungen  
 Bezug: Sommer 2011  
 Bemerkungen: Ein neues Quartier im neu gestalteten Stadtzentrum.

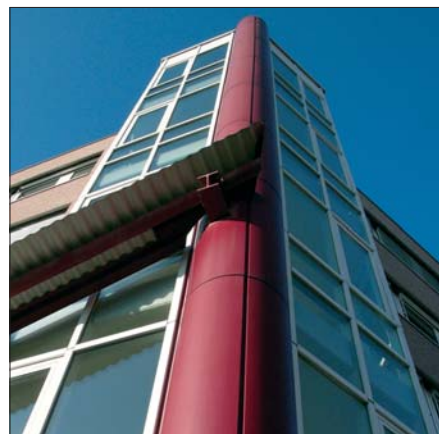
Kontakt/Info: Christian Toso, Halter Immobilien  
 Telefon 044 434 24 52, e-mail: c.toso@halter-immo.ch



### Büro-, Gewerbe- und Schulungsräume an der Grabenstrasse

Standort: Grabenstrasse 9, Schlieren  
 Fläche: im 3. und 4.OG je 220 m2 Büro und Gewerberaum  
 Vorteile: Top-Lage in unmittelbarer Nähe zum Bahnhof und Bushaltestelle  
 erstklassiger Ausbau, Personen- und Warenlifte, Parkplätze im Haus  
 Bezug: per sofort oder nach Vereinbarung  
 Bemerkungen: Besichtigung nach Vereinbarung

Kontakt/Info: Margrit Ungricht  
 Telefon 079 443 50 80 - ungricht@postmail.ch



### Einmalige Loft mit Gartensitzplatz auf Flachdach

Standort: Office and Logistics Center, Rütistrasse 17/19, 8952 Schlieren  
 Fläche: Die letzten knapp 1000 m2 (unterteilbar)  
 Ausbau: vollständiger erstklassiger Innenausbau  
 Vorteile: Bushaltestelle vor dem Haus, S-Bahn in Gehdistanz (5 Min.)  
 Nutzung: Büro, Showroom, stilles Gewerbe  
 Bezug: per sofort oder nach Vereinbarung  
 Bemerkungen: Dieses einmalige Bijou zu hervorragenden Konditionen kann nach Vereinbarung besichtigt werden

Kontakt/Info: Dr. Frey & Partner AG, Maja Frey,  
 Tel. 044 910 44 84, Fax 044 910 44 23  
 mail: dr.frey@lawfrey.ch



### Rütistrasse 16/18 - Büro-/Schulungs-/Ausstellungsräume

Lage: Rütistrasse 16/18, Schlieren  
 Fläche: 856 m<sup>2</sup>, Unterteilung in Teilflächen von 474 m<sup>2</sup> und 382 m<sup>2</sup> möglich  
 Ausbau: Die Fläche ist erschlossen mit zwei Personen- und einem Warenlift mit Verladerampe. Ausgerüstet mit Beton Bodenbelag, teils Raumabtrennungen sowie Kabelkanälen und Grundbeleuchtung eignet sich diese Fläche ideal für Ihr neues Büro oder Schulungsräume. Ausbau nach Mietbedürfnissen einfach und unkompliziert realisierbar. Neu renovierte Treppenhäuser und WC-Anlagen.

Vorteile: 3 Gehminuten zur nächsten Bus-Haltestelle, 10 Gehminuten zum Bahnhof "Schlieren", 3 km zum Autobahn-Anschluss A1 sowie wenige Gehminuten zu diversen Verpflegungsmöglichkeiten

Bezug: ab sofort möglich  
 Kontakt: Alfred Müller AG, Herr Beat Heubi, Tel. 041 767 02 02

## Attraktiver Wirtschaftsstandort ... auch für SIE?



### Moderne Büroflächen im neuen Sony-Haus beim Bahnhof

Standort: Im Zentrum von Schlieren, direkt beim SBB-Bahnhof im Viertelstundentakt mit der S-Bahn im Herzen von Zürich (9 Minuten) innert 30 Minuten am Flughafen Zürich-Kloten

Flächen: 1'377 m<sup>2</sup>, verteilt auf 3 Etagen  
 Ausbau: kann noch mitgestaltet werden  
 Vorteile: Top-Lage, moderner Ausbau, Parkplätze, namhaftes Gebäude  
 Nutzung: Büros  
 Bezug: nach Vereinbarung, Fertigstellung ende März 2011  
 Investor: Gebäudeversicherung des Kantons Zürich  
 Foto: Visualisierung Neubau Sony-Headquarter  
 Kontakt/Info: Philippe Frei, Tel. 043 210 51 20 - mail: philippe.frei@colliers.ch  
 Colliers CRA AG, Zürich - www.colliers-cra.ch



### Sanierte Büroflächen im Hochhaus Schlieren

Standort: Brandstr. 24/26, Schlieren  
 Fläche: ca. 3'500 m<sup>2</sup> verteilt auf 1. bis 4. OG à 510 m<sup>2</sup>  
 verteilt auf 6. und 7. OG à 510 m<sup>2</sup>

Ausbau: umfassende Innensanierung, unter anderem neue Doppelböden, Decken, Heizungs- und Belüftungsanlage. Als Ihr neuer Firmensitz sind Sie in diesem prominenten und gut sichtbaren Hochhaus bestens platziert und blicken weit nach Zürich und in die Zukunft!

Bezug: Besichtigung nach Vereinbarung  
 Kontakt/Info: www.hochhaus-schlieren.ch  
 Philippe Frei, Tel. 043 210 51 20 - mail: philippe.frei@colliers.ch  
 Colliers CRA AG, Zürich - www.colliers-cra.ch



### Repräsentative Büros an Top-Verkehrslage

Standort: Bernstrasse 55, 3 Min. zur Autobahn, 3 Min. zum Bahnhof  
 Fläche: 225 bis 1'1214, unterschiedlich aufteilbar  
 Ausbau: voll ausgebaut mit Doppelboden und Verkabelung, Klimatisierung, interne Aufteilung der Räume kann individuell angepasst werden

Vorteile: Top-Verkehrslage, modernes, ausstrahlungskräftiges Gebäude, umfassende Serviceleistungen

Extras: Hochwertiges Restaurant im Haus. Empfangsdienst, Konferenzräume und weitere Annehmlichkeiten zur Mitnutzung. Auf Wunsch eigener, voll klimatisierter Serverraum mit höchster Sicherheit.

Bezug: kurzfristig möglich

Kontakt: Andreas Feuz, VELIA Immobilien AG, Tel. 044 732 56 17  
 a.feuz@velia-immobilien.ch

### Standort- und Wirtschaftsförderung der Stadt Schlieren

Albert Schweizer • Tel. 044 738 15 05 • Fax 044 738 15 90 • www.schlieren.ch •  
 wirtschaftsfoerderung@schlieren.zh.ch • Freiestrasse 6 • Postfach • 8952 Schlieren

Stand: Januar 2011



### Rütistrasse 28 - Büroräume an idealer Lage

Lage: Rütistrasse 28, Schlieren  
 Flächen: 237 m<sup>2</sup> und 410 m<sup>2</sup>  
 Ausbau: Bestehender Innenausbau mit speziellen Plattenböden sowie abgehängter Decke mit Einbauleuchten. Weitere Ausbauten nach Mieterbedürfnissen einfach und unkompliziert realisierbar  
 Vorteile: 3 Gehminuten zur nächsten Bus-Haltestelle, 10 Gehminuten zum Bahnhof "Schlieren", 3 km zum Autobahn-Anschluss A1 sowie wenige Gehminuten zu diversen Verpflegungsmöglichkeiten ab sofort möglich  
 Bezug: ab sofort möglich  
 Bemerkungen: Besichtigung nach Vereinbarung  
 Kontakt: Alfred Müller AG, Herr Beat Heubi, Tel. 041 767 02 02



### Geschäftshaus an der Bahnhofstrasse 6

Standort: Bahnhofstrasse 6, Schlieren (unmittelbar beim Bahnhof)  
 Fläche: 1 x 33m<sup>2</sup>, 1 x 92m<sup>2</sup>; 1 x 122m<sup>2</sup>  
 Ausbau: guter Ausbaustandard, bez. frisch renoviert  
 Mietpreise: Beträge verstehen sich pro Quadratmeter und Jahr:  
 33m<sup>2</sup>: Fr. 180.- netto + Fr. 30.- NK  
 92m<sup>2</sup>: Fr. 180.- netto + Fr. 30.- NK  
 122m<sup>2</sup>: Fr. 140.- netto + Fr. 20.- NK  
 Vorteile: Top-Lage, Parkplätze im UG können gemietet werden  
 Nutzung: Büroräume, Lager (nur bei der 122m<sup>2</sup>-Fläche)  
 Bezug: per sofort oder nach Vereinbarung  
 Bemerkungen: Besichtigung nach Vereinbarung  
 Kontakt/Info: Swiss Property Partners AG, Tel. 041 769 32 86, e-mail: r.derendinger@kbt.ch oder r.lischer@kbt.ch



### 390m<sup>2</sup> bezugsbereite Bürofläche

Standort: Steinwiesenstrasse 3, 8952 Schlieren  
 Fläche: 390m<sup>2</sup> Bürofläche im 2. OG  
 Vorteile: optimale Anlieferungsmöglichkeiten (Warenlift), gute, zentrale Lage / nur 4 Gehminuten vom Bahnhof Schlieren  
 Nutzung: Büro, Gewerbe  
 Bezug: nach Vereinbarung  
 Kontakt/Info: H&B Real Estate AG, Maja Oberle, Tel. 044 250 52 64, maja.oberle@m2-hb.ch



### 11'000m<sup>2</sup> im ehemaligen Sony-Gebäude (beim Bahnhof)

Standort: Rütistrasse, Schlieren  
 Fläche: bis zu 11'000 m<sup>2</sup> (Teilflächen möglich)  
 Ausbau: zweckmässig, Warenlifte und Personenlift  
 Vorteile: Optimal konzipierte Geschossgrundrisse ermöglichen individuelle und abwechslungsreiche Bürolandschaft. Grosszügige Anlieferungsinfrastruktur inkl. Laderampen und Warenaufzügen macht auch eine gewerbliche Nutzung problemlos möglich. Mehrheitlich vollausgebaute Räumlichkeiten. Profitieren Sie von den Leistungen Ihres Vormieters. Innen- und Aussenparkplätze. Unmittelbar beim Bahnhof.  
 Nutzung: Einzelbüros oder Open-Space + Lager-/Produktionsflächen  
 Mietpreise: auf Anfrage  
 Bemerkungen: Besichtigung nach Vereinbarung  
 Kontakt/Info: Michael Gorges, michael.gorges@dtz.com, Tel. 044 225 28 45



### Geschäftsflächen am Rietpark

Standort: Brandstrasse 29 - 37, Schlieren  
 Fläche: Einzelflächen à 100m<sup>2</sup> und Wohnateliers à 70m<sup>2</sup>  
 Ausbau: Neubau, Flächen im Edelrohbau für den Mieterausbau  
 Vorteile: Zentrums- und Bahnhofsnähe, Bushaltestelle und Kundenparkplätze vor dem Haus  
 Nutzung: Verkauf, Präsentation, Gewerbe, Dienstleistungen  
 Bezug: nach Vereinbarung  
 Bemerkungen: Ein neuer Stadtteil mit vielseitigem Nutzungsmix (Wohnen / Arbeiten)  
 Kontakt/Info: Christian Toso, Halter Immobilien, Telefon 044 434 24 52, e-mail: c.toso@halter-immo.ch



### Büro- und Lagerräume an der Rütistrasse 18

Standort: Rütistrasse 18, Schlieren, 2. Etage  
 Fläche: 250 m<sup>2</sup>, Raumhöhe: 3 m  
 Ausbau: zweckmässig, Personenlift, renoviert im Jahre 2010  
 Vorteile: unmittelbare Nähe zum Bhf Schlieren (vis à vis Rest. Walo). Parkplätze beim Eingang. Personenlift. Damen- und Herren- WC. Kabelschächte. EDV-Support Inhouse. Treppenhaus und WC-Anlagen komplett renoviert.  
 Nutzung: Verkauf, Präsentation, Gewerbe, Dienstleistungen  
 Bemerkungen: Besichtigung nach Vereinbarung  
 Kontakt/Info: Dieter von Hoff, dieter.vonhoff@bluewin.ch, 079 205 75 70, Roland Schaufelbühl, roland.schaufelbuehl@vonhoff.ch, 044 738 22 57



### Büro- und Schulungsräume an der Bernstrasse

Standort: Unterrohrstrasse 3, 8952 Schlieren  
 Fläche: 396m<sup>2</sup>  
 Ausbau: Rohbau, frei gestaltbar  
 Vorteile: Entfernung Autobahnanschluss 3 Min., Bus 300m, S-Bahn 8 Gehminuten, Limmat-Promenade gleich um die Ecke.  
 Parkplätze: für Mieter und Kunden vorhanden.  
 Nutzung: Büros, Schulung, stilles Gewerbe  
 Bezug: nach Vereinbarung  
 Kontakt: Walter Müller, VELIA Immobilien AG, Tel. 044 732 54 12, w.mueller@velia-immobilien.ch



### 200m<sup>2</sup> Büroräume an der Reitmenstrasse 7

Standort: Reitmenstrasse 7, Schlieren (beim Bauhaus)  
 Flächen: zirka 200 m<sup>2</sup> Bürofläche (individuell unterteilbar)  
 Ausbau: Neubau, Flächen im Rohbau  
 Nutzung: Büroräume  
 Vorteile: genügend Parkplätze für Mitarbeitende und Kundschaft  
 Bemerkung: Musterbüros im gleichen Gebäude können besichtigt werden  
 Bezug: nach Vereinbarung  
 Kontakt: SikaBau AG, Doris Keist, Telefon 058 436 49 00, e-mail: keist.doris@ch.sika.com